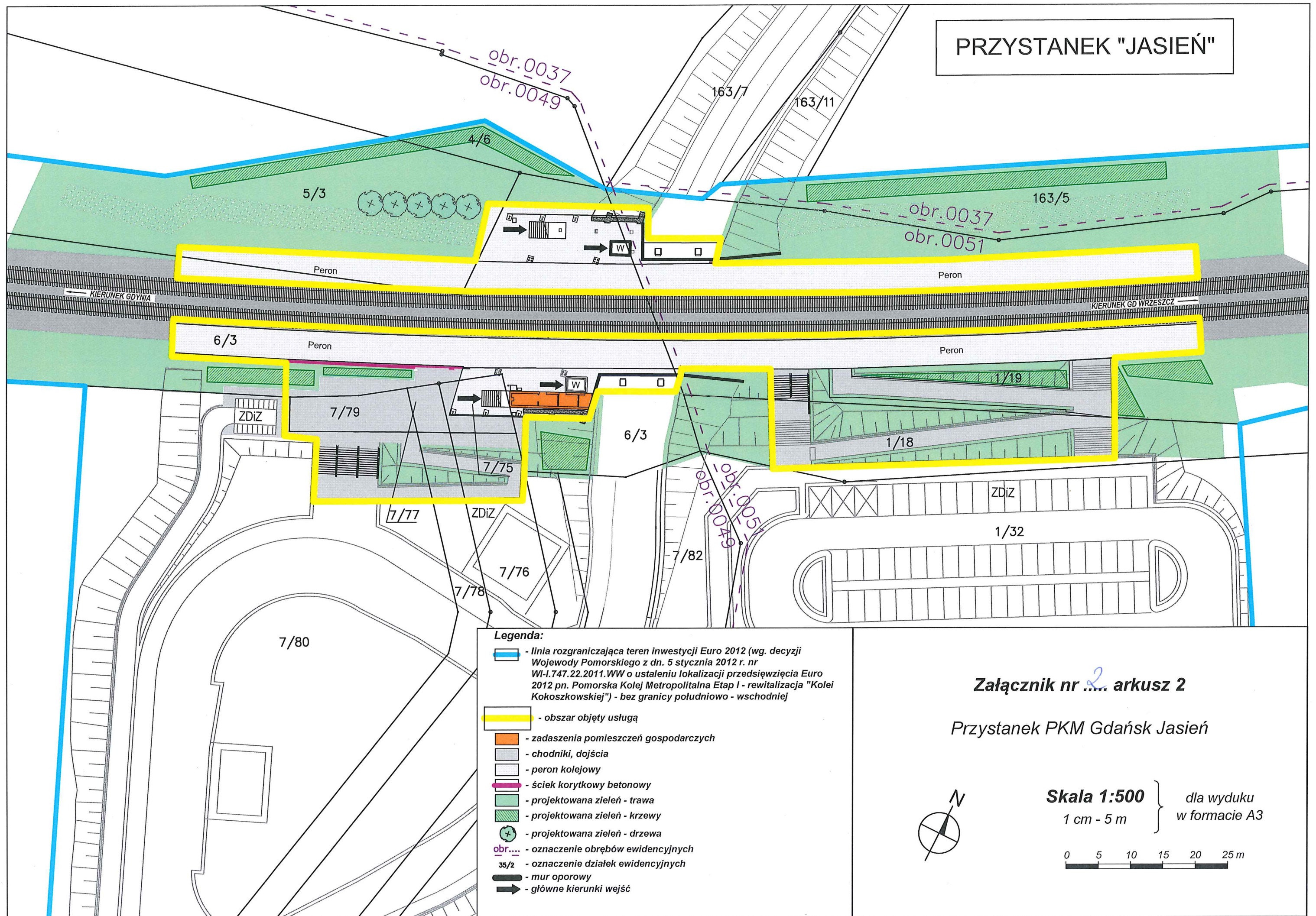


PRZYSTANEK "JASIEŃ"



Legenda:

- linia rozgraniczająca teren inwestycji Euro 2012 (wg. decyzji Wojewody Pomorskiego z dn. 5 stycznia 2012 r. nr WI-I.747.22.2011.WW o ustaleniu lokalizacji przedsięwzięcia Euro 2012 pn. Pomorska Kolej Metropolitalna Etap I - rewitalizacja "Kolei Kokoszkowskiej") - bez granicy południowo - wschodniej
- obszar objęty usługą
- zadaszenia pomieszczeń gospodarczych
- chodniki, dojścia
- peron kolejowy
- ściek korytkowy betonowy
- projektowana zielen - trawa
- projektowana zielen - krzewy
- projektowana zielen - drzewa
- obr.... - oznaczenie obrębów ewidencyjnych
- 35/2 - oznaczenie działek ewidencyjnych
- mur oporowy
- ➔ - główne kierunki wejść

Załącznik nr 2 arkusz 2

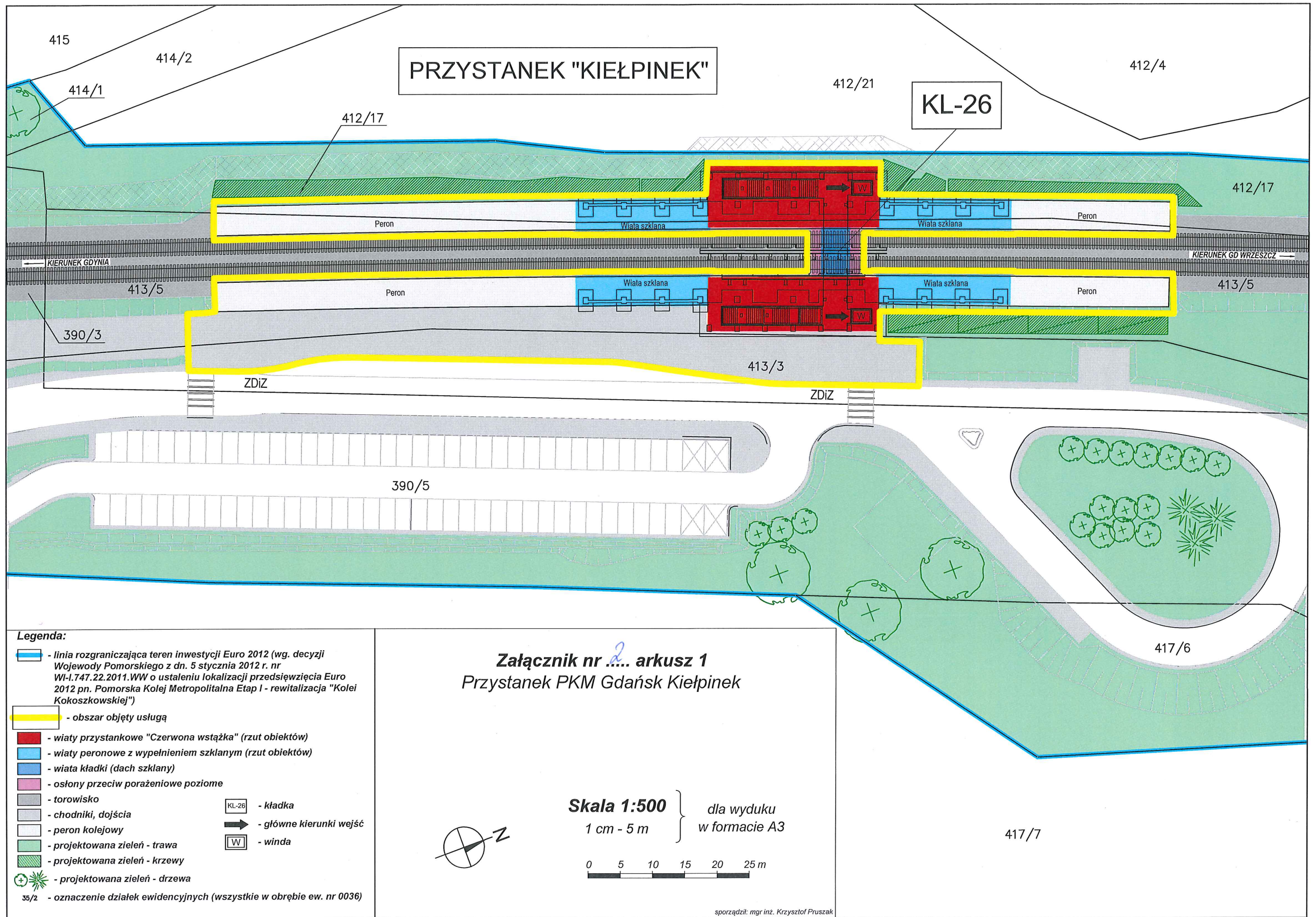
Przystanek PKM Gdańsk Jasień



Skala 1:500
1 cm - 5 m

dla wydruku
w formacie A3

0 5 10 15 20 25 m



Legenda:

- linia rozgraniczająca teren inwestycji Euro 2012 (wg. decyzji Wojewody Pomorskiego z dn. 5 stycznia 2012 r. nr WI-I.747.22.2011.WW o ustaleniu lokalizacji przedsięwzięcia Euro 2012 pn. Pomorska Kolej Metropolitalna Etap I - rewitalizacja "Kolei Kokoszkowskiej")
- obszar objęty usługą
- wiaty przystankowe "Czerwona wstążka" (rzut obiektów)
- wiaty peronowe z wypełnieniem szklanym (rzut obiektów)
- wiaty kładki (dach szklany)
- osłony przeciw porażeniowe poziome
- torowisko
- chodniki, dojścia
- peron kolejowy
- projektowana zielen - trawa
- projektowana zielen - krzewy
- projektowana zielen - drzewa
- oznaczenie działek ewidencyjnych (wszystkie w obrębie ew. nr 0036)

KL-26 - kładka

→ - główne kierunki wejść

W - winda

Załącznik nr 2... arkusz 1 Przystanek PKM Gdańsk Kiełpinek

Skala 1:500

1 cm - 5 m

dla wydruku
w formacie A3

0 5 10 15 20 25 m

sporządził: mgr inż. Krzysztof Pruszek

